



MOBILAIR® M13/M17

Pokretni građevinski kompresori
sa svjetski priznatim sustavom SIGMA PROFIL[✱]

volumni protok 0,75 do 1,60 m³/min (27 – 57 cfm)

www.kaeser.com

MOBILAIR® M13/M17

Mali, ali moćni uređaji

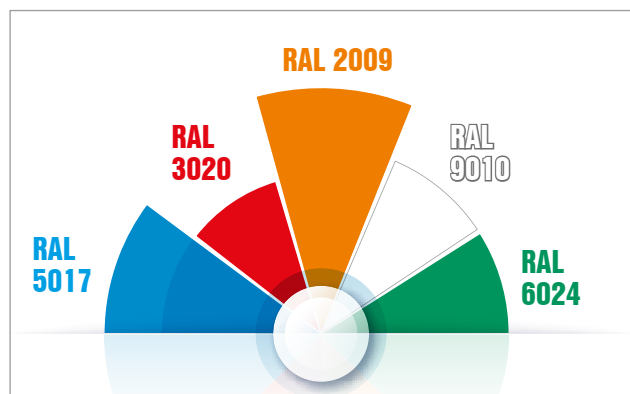
Snažni, kompaktni i fleksibilni – za velik radni učinak nisu potrebne velike dimenzije ili radna težina. Mali i snažni modeli MOBILAIR M13 i M17 pružaju više pogodnosti: kompaktne su konstrukcije i lagani, a isporučuju, ovisno o modelu, do 1,3 ili 1,6 m³ komprimiranog zraka po minuti (pri 7 bara). Kako bi se pokrio što širi spektar primjene, model M13 dostupan je sa standardnim benzinskim ili s elektromotorom.

Svestrana primjena

Tri verzije najmanjih kompresora MOBILAIR pružaju brojne mogućnosti primjene. Do temperature +40 °C isporučuju potrebnu energiju za pneumatske čekiće, dlijeta, bušilice, pile, odvijače, brusilice, udarne bušilice ili robote za kanale. Verzija od 15 bara najbolje za polaganje optičkih kabela bez iskopa ili za testiranje nepropusnosti. Ako je potreban hladan komprimirani zrak bez kondenzata, može se priključiti dodatna vanjska komora za hlađenje komprimiranog zraka, a tehnički bezuljni komprimirani zrak dobiva se priključivanjem vanjske kombinacije filtara.

Vijčani kompresor s benzinskim ili električnim pogonom

Osnovu uređaja čini snažan blok vijčanog kompresora KAESER s energetske učinkovitim sustavom SIGMA PROFIL. Pogoni ga štedljivi benzinski motor marke Honda ili energetske učinkoviti trofazni motor (M13E). Za prijenos snage služi klinasti remen koji ne traži mnogo održavanja. Ovisno o potrebama, dostupne su različite verzije tlaka s maksimalnim radnim pretlakom od 7 do 15 bara.



Jednostavno rukovanje

Visoka kvaliteta kompresora MOBILAIR M13 i M17 između ostalog se ogleda i u jednostavnom rukovanju. Za to su zaslužne sljedeće značajke:

- pregledna armaturna ploča s manometrom, brojačem radnih sati i nadzorom krajnje temperature kompresije
- jednostavno pokretanje benzinskog motora ključem te pouzdano pokretanje na niskim temperaturama s prigušnikom i elektropokretačem
- pokretanje električne verzije samo putem prekidača s pokretanjem zvijezda-trokut, čime se izbjegavaju visoke struje pokretanja; nadzor smjera okretanja motora i praktičan prekidač za preokretanje polova

Made in Germany

U Coburgu (na sjeveru Bavarske) nastaju građevinski kompresori brojnih serija MOBILAIR. Novi i najmodernije opremljen pogon otvoren prije nekoliko godina između ostalog ima TÜV certificiranu stanicu za mjerenje razine buke na otvorenom, učinkovito, postrojenje za učinkovito i visokokvalitetno nanošenje praškastih premaza i visokoučinkovitu proizvodnu logistiku.

Posebne boje

Poklopac za zaštitu od buke izrađen je od rotacijski sinteriranog polietilena otpornog na koroziju i ogrebotine. Dostupan je i u sljedećim posebnim bojama:

- | | |
|------------|-------------------|
| plava | – slična RAL 5017 |
| crvena | – slična RAL 3020 |
| narančasta | – slična RAL 2009 |
| bijela | – slična RAL 9010 |
| zelena | – slična RAL 6024 |

Dodatne nijanse na upit.

Malen poklopac ispod kojeg se skriva mnogo toga



Pojedinosti kompresora M13 i M17



Serijska jednostavnost upotrebe

Pored jednostavnog transporta do gradilišta i s njega, najvažniji ciljevi pri razvoju proizvoda bili su, između ostalog, jednostavno rukovanje i optimalna dostupnost svih mjesta za održavanje.

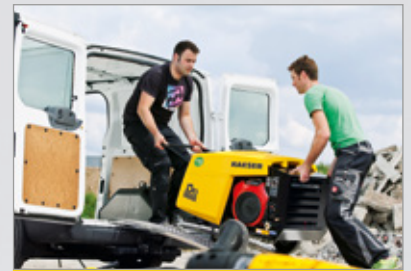
Jednostavan transport

Kompresor se može lako smjestiti na gotovo svaku utovarnu površinu. Pritom spojka prikolice transportnog vozila ostaje slobodna. Ušica kрана koja se može spustiti olakšava utovar i istovar.



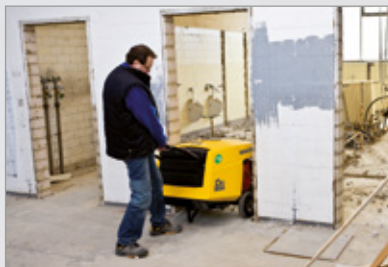
Alternativa bez ispušnih plinova

Za upotrebu u zatvorenim prostorima i/ili na područjima na kojima je zabranjena buka dostupan je model M13E s trofaznim motorom (IP54 ISO F). Osim što nema ispušnih plinova, taj je pogon i iznimno tih.



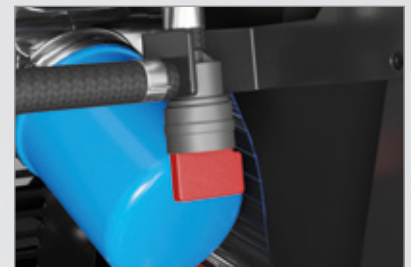
Format koji se može smjestiti u prtljažnik

Kompresor se može lako podići i ručno, pomoću četiri ergonomske ručke, i utovariti u, primjerice, transportno vozilo.



Jednostavno rukovanje

Kompaktna konstrukcija, nisko težište, veliki pneumatici i dugačka sklopiva potisna poluga čine rukovanje iznimno jednostavnim.



Zaporna slavina za benzin

Zaporna slavina za benzin pouzdano sprječava prelijevanje rasplinjača. To znači da tijekom transporta benzin neće dospjeti u cilindar.



Separacija ulja sa spin-on ulošcima

Radi bržeg održavanja, modeli M13 i M17 opremljeni su spin-on patronama na posudi za separaciju ulja. Brza zamjena patrona omogućuje jednostavan i povoljan servis.



Dugotrajan rad

Za dugotrajan rad modela kompresora s benzinskim motorom zaslužni su spremnik goriva velikih dimenzija i kontinuirana regulacija količine isporuke: ona neprekidno precizno prilagođava transportni učinak potrebama za komprimiranim zrakom. To dodatno smanjuje potrošnju goriva već ionako štedljivog stroja.

Priprema komprimiranog zraka kao opcija

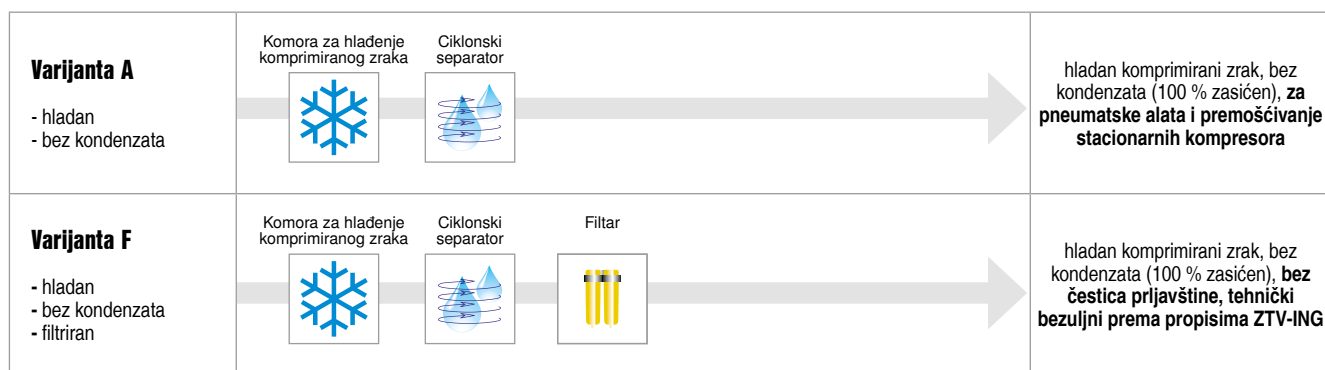
MOBILAIR M13 i M17 mogu raditi s vanjskim dodatnim hladnjakom komprimiranog zraka, a po izboru i s dodatnom kombinacijom mikrofiltara s mogućnošću mimovoda oko filtra. Osim toga, uređaji dolaze tvornički opremljeni sljedećim komponentama

- Električni priključak od 12 V za napajanje ventilatora dodatnog hladnjaka
- Priključak za povrat separiranog kondenzata (na strojevima s benzinskim motorom pretvara se u paru s pomoću vrućih ispušnih plinova, a na strojevima s električnim motorom skuplja se u ugrađenom spremniku)

Oba nosiva postolja imaju fiksno montirane priključne vodove za komprimirani zrak, opskrbu ventilatora strujom i povrat kondenzata. Trebaju se samo priključiti na pripremljeni kompresor.



Varijante obrade komprimiranog zraka



Tehnički podaci

Uređaj s benzinskim motorom

Model	Kompresor				Benzinski motor				Uređaj				
	Volumni protok		Radni pretlak		Marka	Tip	Nazivna snaga motora	Broja okretaja pri punom opterećenju	Volumen spremnika za gorivo	Radna težina	Razina zvučne snage ¹⁾	Razina zvučnog tlaka ²⁾	Izlaz komprimiranog zraka ³⁾
	m ³ /min	cfm	bar	PSI									
M13	1,30	46	7	100	Honda	GX 630	15,5	2500	20	202	≤97	76	1 × G½
	1,00	35	10	145									
	0,85	30	13	190									
M17	1,6	57	7	100	Honda	GX 630	15,5	3300	20	204	samo za izvoz izvan EU		1 × G½
	1,0	35	15	215				2300			≤97	76	

Uređaj s elektromotorom




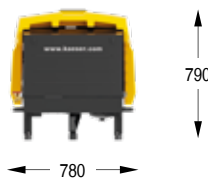
Model	Kompresor				Elektromotor (trofazni)				Uređaj								
	Volumni protok		Radni pretlak		Marka	Tip	Nazivna snaga motora	Varijante napona	Preporučena zaštita	Radna težina	Razina zvučne snage ¹⁾	Razina zvučnog tlaka ²⁾	Izlaz komprimiranog zraka ³⁾				
	m ³ /min	cfm	bar	PSI										l	kg	dB(A)	dB(A)
M13E	1,20	42	7	100	ABM	4D112-M-2	7,5	400 V 50 Hz 230 V 50 Hz 460 V 60 Hz	25 A	187	≤97	73	1 × G½				
	1,00													35	10	145	
	0,90	32	12	175													
	0,85	30	13	190													
														0,75	27	15	215

¹⁾ zajamčena razina zvučne snage L_{WA} prema direktivi 2000/14/EZ

²⁾ razina zvučnog tlaka na mjernoj površini L_{PA} prema ISO 3744 (r = 10 m)

³⁾ "G½" = veličina priključnog navoja – mogu se priključiti crijeva s kandžastom spojkom od G¾"

Dimenzije

pokretni uređaj		
stacionarni uređaj		

Cijeli svijet je naš dom

Kao jedan od najvećih proizvođača kompresora te ponuđač sustava puhala i sustava za komprimirani zrak, tvrtka KAESER KOMPRESSOREN prisutna je širom svijeta:

U više od 140 zemalja naše vlastite podružnice i partnerske tvrtke korisnicima nude moderna, učinkovita i pouzdana postrojenja za komprimirani zrak i puhala.

Iskusni stručni savjetnici i inženjeri nude opsežno savjetovanje i razvijaju individualizirana, energetske učinkovita rješenja za sva područja primjene komprimiranog zraka i puhala. Globalna računalna mreža međunarodne grupacije KAESER osigurava dostupnost stručnog znanja tog ponuđača sustava svim klijentima širom svijeta.

Visokokvalificirana, globalno umrežena prodajna i servisna organizacija jamstvo je optimalne učinkovitosti, ali i najveće moguće dostupnosti svih proizvoda i usluga tvrtke KAESER širom svijeta.



KAESER KOMPRESSOREN d.o.o.

Rimski Put 11 D – 10360 SESVETE / ZAGREB

Tel. 01/2405-551 – Fax 01/2405-566 – Info.croatia@kaeser.com – www.kaeser.com